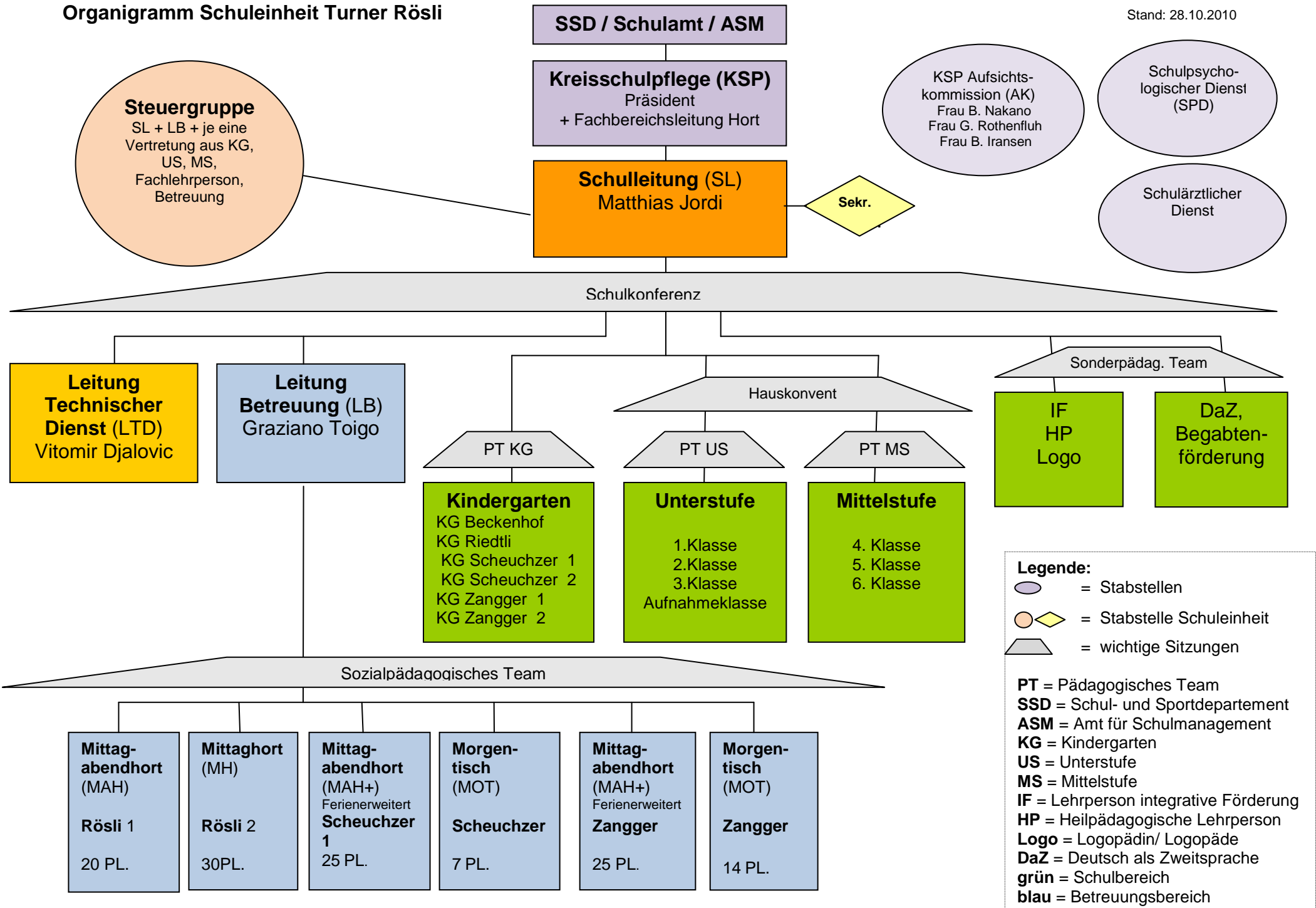


Organigramm Schuleinheit Turner Rösli



Legende:

- = Stabstellen
- = Stabstelle Schuleinheit
- = wichtige Sitzungen

PT = Pädagogisches Team
SSD = Schul- und Sportdepartement
ASM = Amt für Schulmanagement
KG = Kindergarten
US = Unterstufe
MS = Mittelstufe
IF = Lehrperson integrative Förderung
HP = Heilpädagogische Lehrperson
Logo = Logopädin/ Logopäde
DaZ = Deutsch als Zweitsprache
grün = Schulbereich
blau = Betreuungsbereich